

# HWAM 5200

Design: Sørig & Jacobsen



HWAM 5250c

 **MADE IN  
DENMARK**



HWAM 5230m

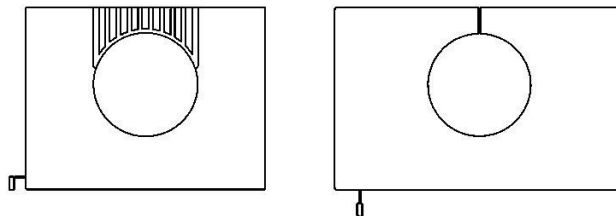


# HWAM 5200

Design: Sørig & Jacobsen

## HWAM 5200 půdorys

Ocelový plášť // obklad přírodním kamenem



**Seznamte se s řadou HWAM 5200**, kde se skandinávská estetika a funkčnost snoubí v dokonalé harmonii. Řada se vyznačuje elegantním, hranatým designem, který se svými čistými liniemi a vyváženými proporcemi dobře začlení do moderních i tradičních domů.

## Dánský design a řemeslné zpracování

Za designem stojí renomované dánské designérské duo Sørig & Jacobsen. Výsledkem je řada kamen, která nejsou jen zdrojem tepla, ale slouží také jako ústřední designový prvek v domácnosti.

Řada je navržena a vyrobena v Dánsku, kde jde ruku v ruce solidní řemeslné zpracování a vysoká kvalita s moderní technologií.

## Inteligentní komfort

Komfort zajišťuje automatická regulace spalovacího vzduchu HWAM, která poskytuje jednoduchý a bezproblémový uživatelský zážitek a umožňuje vám pohodlně se usadit a užívat si teplo a plameny.

## Kamna pro každý interiér

Řada byla navržena s důrazem, poskytnout uživateli širokou škálu možností a zahrnuje vše od nástěnných až po volně stojící modely – s / bez bočního prosklení, s moderními nebo klasickými dvířky a s ocelovým pláštěm nebo obkladem přírodním kamenem.

Řada HWAM 5200 nabízí nepřeberné množství možností. Výšky, barvy, typy dvířek, obložení, úchytky a technická řešení lze kombinovat tak, aby se kamna přizpůsobila individuálním interiéřům a požadavkům. Uživatelé si tak mohou vytvořit skutečně jedinečná vlastní kamna na dřevo.



Naskenujte QR kód a sledujte, jak hoří HWAM 5200.

# Stylový a promyšlený design,

díky kterému jsou vaše kamna na dřevo HWAM skutečně jedinečným produktem



HWAM 5210 m



Vzduch je pro vás řízen

Všechna kamna HWAM jsou standardně vybavena systémem HWAM® Autopilot™, který vám pomůže dosáhnout vynikajícího spalování. S rostoucí a klesající teplotou ve spalovací komoře se bimetalická pružina roztahuje nebo smršťuje a reguluje tak přívod vzduchu. Když se oheň blíží k vyhasnutí, klapka se automaticky znovu otevře a vy můžete buď znovu přiložit, nebo oheň ho nechat vyhasnout.

Naskenujte QR kód a dozvíte se více o HWAM® Autopilot™



Systém čerstvého vzduchu

zajišťuje přívod vzduchu do kamen. Pokud, žijete v novějším domě, bude pravděpodobně volba systému čerstvého vzduchu výhodou. Instalaci systému čerstvého vzduchu budou kamna na dřevo přijímat vzduch zvenčí, což vede k lepšímu spalování a snadnějšímu zapálení.

S / bez bočního prosklení

Všechny varianty HWAM 5200 jsou k dispozici ve verzi s bočním sklem, které nabízí vynikající výhled na plameny ze tří stran, nebo ve verzi bez bočního skla.

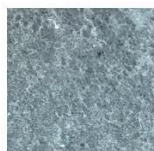
HWAM 5200 s bočním sklem nelze kombinovat s obkladem z přírodního kamene.



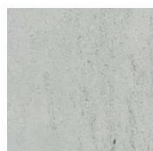
Obklady z přírodního kamene a akumulace tepla

HWAM 5240 a HWAM 5260 jsou dostupná s obkladem z přírodního kamene: Soapstone, Moca Cream, Nordic Sky a Tobacco. Vaše kamna budou mít jedinečný a exkluzivní vzhled.

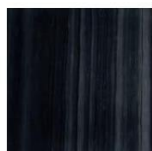
Modely HWAM 5250 a HWAM 5260 jsou k dispozici také s akumulací tepla umístěnou v prostoru nad spalovací komorou. Pokud si vyberete kamna s akumulací tepla, získáte delší dobu vyzařování tepla při použití stejného množství palivového dřeva.



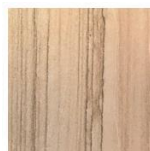
Soapstone - mastek



Moca Cream



Nordic Sky



Tobacco

\* Obklady z přírodního kamene budou dostupné od podzimu 2026.

# Přehled řady HWAM 5200

Řada HWAM 5200 začíná od malých, kompaktních modelů HWAM 5210/HWAM 5220 pro menší místnosti, přes HWAM 5230/HWAM 5240, které jsou k dispozici s ocelovým pláštěm nebo přírodním kamenným obkladem, až po špičkové modely HWAM 5250/HWAM 5260, které jsou k dispozici s ocelovým pláštěm nebo přírodním kamenným obkladem a akumulací tepla.

**Možnosti jsou nekonečné – volba je na Vás.**



Classic door (c)

Modern door (m)

Litinové nebo moderní dveře  
Vyberte si mezi klasickými litinovými dveřmi (c) nebo moderními dveřmi (m) s celoskleněným přesklením.



Black

Grey

## Barva ocelového pláště

Pokud si vyberete kamna řady HWAM 5200, můžete si vybrat mezi standardní černou a příplatkovou šedou barvou.



Traditional handle, black



Traditional handle, grey



Traditional handle, stainless steel

## Madla

Standardní madlo kamen HWAM 5200 je k dispozici ve třech různých provedeních: černé, šedé nebo nerezové.



HWAM 5220m plinth



**HWAM 5210c**  
Závěsná, s bočním  
prosklením  
H 716 mm



**HWAM 5220c**  
závěsná  
H 716 mm



**HWAM 5210c**  
Sokl s bočním  
prosklením  
H 740 mm



**HWAM 5220c**  
sokl  
H 740 mm



**HWAM 5230c**  
Boční prosklení  
H 1016 mm



**HWAM 5240c**  
H 1016 mm



**HWAM 5250c**  
Boční prosklení  
H 1312 mm



**HWAM 5260c**  
H 1312 mm



**HWAM 5240c**  
Soapstone  
H 1044 mm



**HWAM 5240c**  
Moca Cream  
H 1044 mm



**HWAM 5240c**  
Nordic Sky  
H 1044 mm



**HWAM 5240c**  
Tobacco  
H 1044 mm



**HWAM 5260c**  
Soapstone  
H 1345 mm



**HWAM 5260c**  
Moca Cream  
H 1345 mm



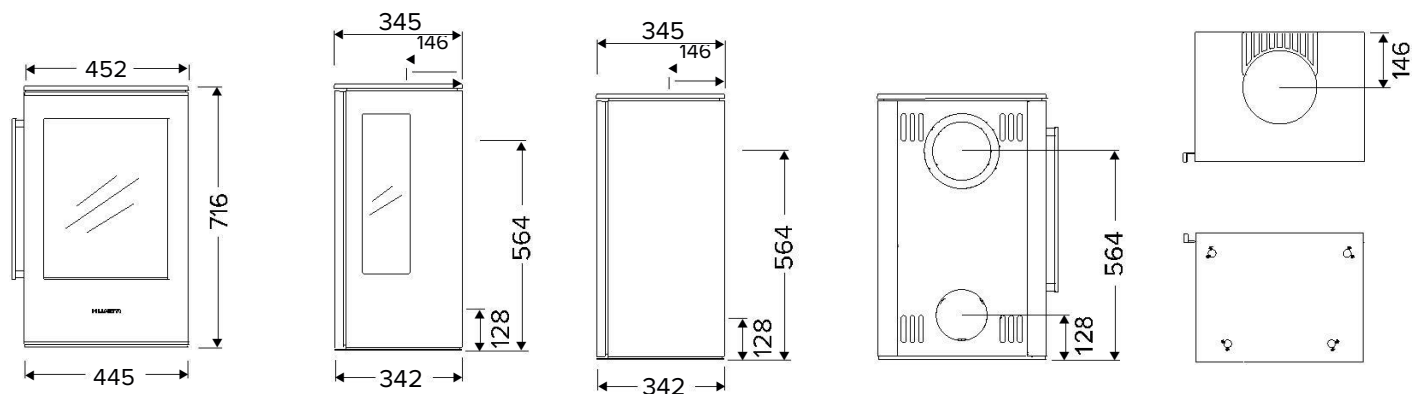
**HWAM 5260c**  
Nordic Sky  
H 1345 mm



**HWAM 5260c**  
Tobacco  
H 1345 mm

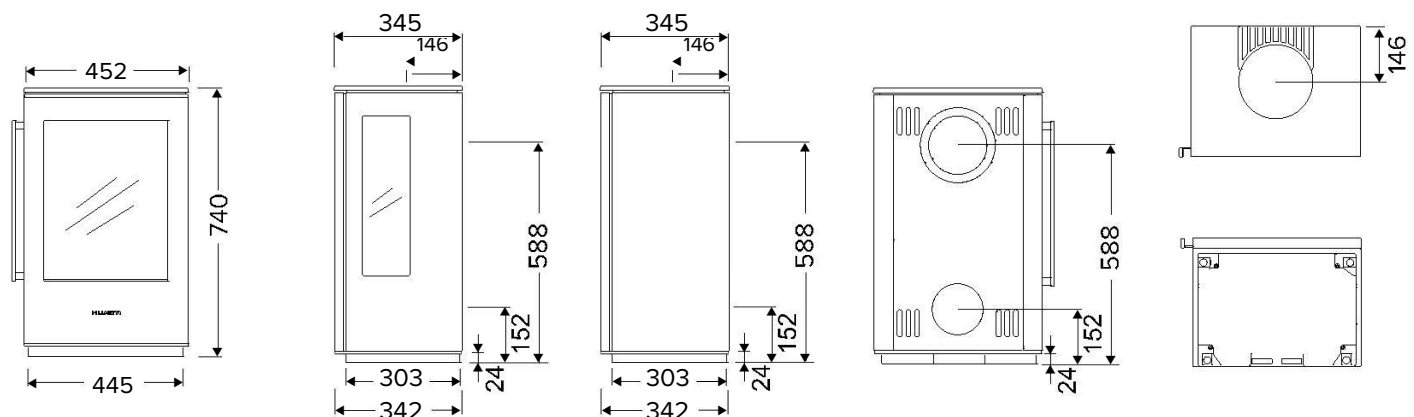
# SPECIFIKACE

## HWAM 5210 & HWAM 5220



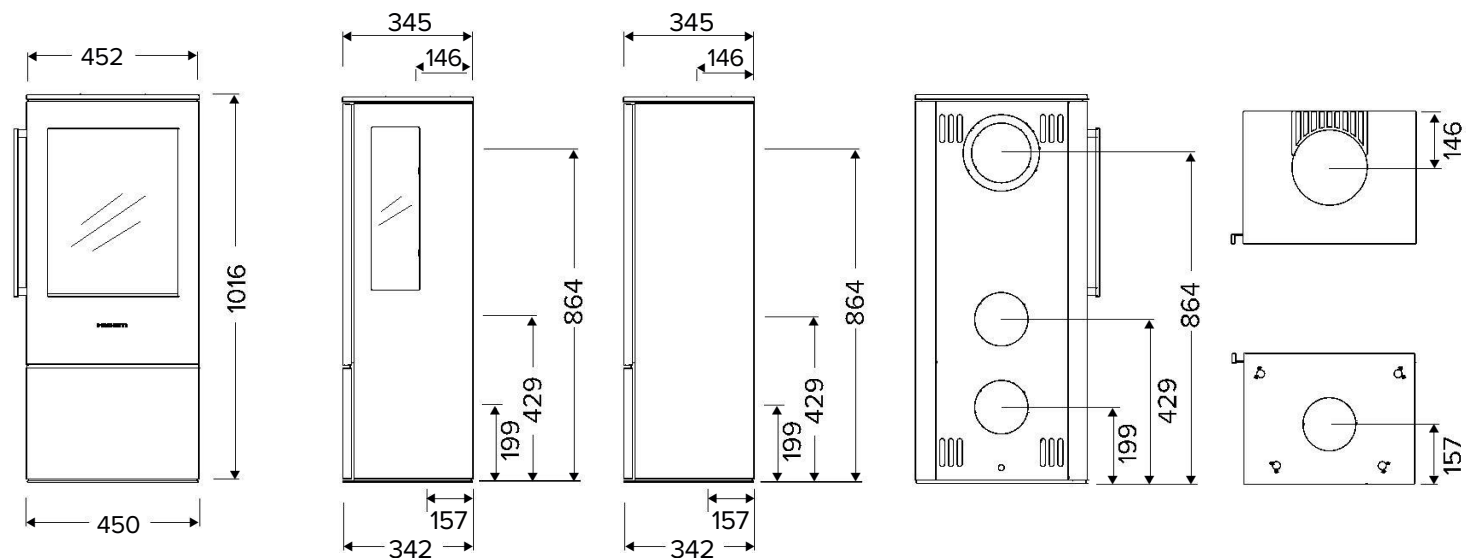
## HWAM 5210 & HWAM 5220

- sokl



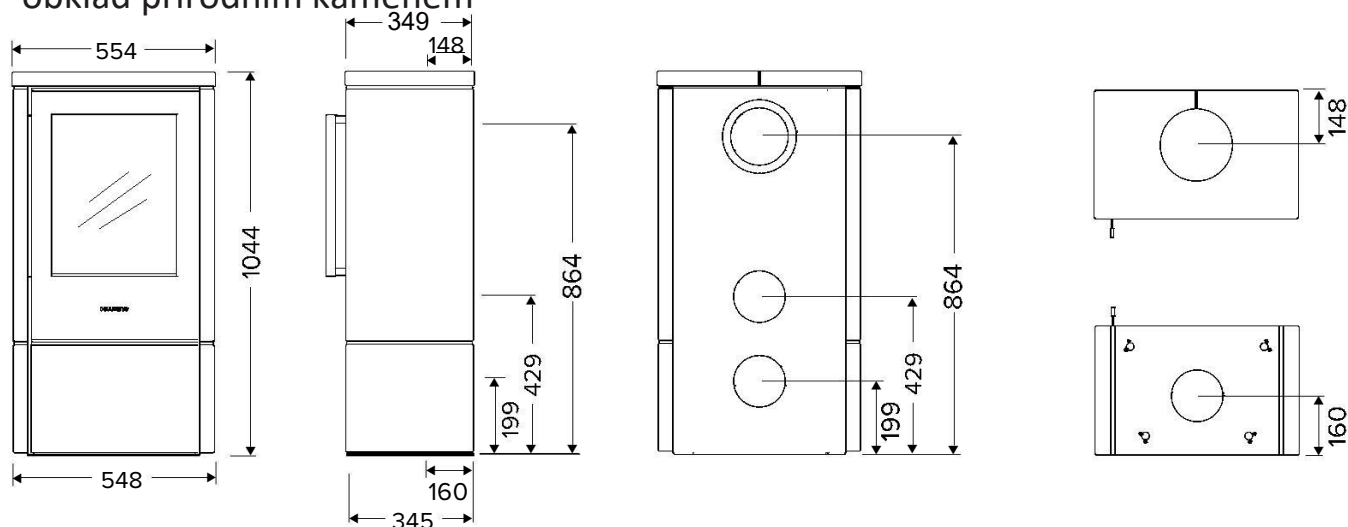
## HWAM 5230 & HWAM 5240

- ocelový plášť



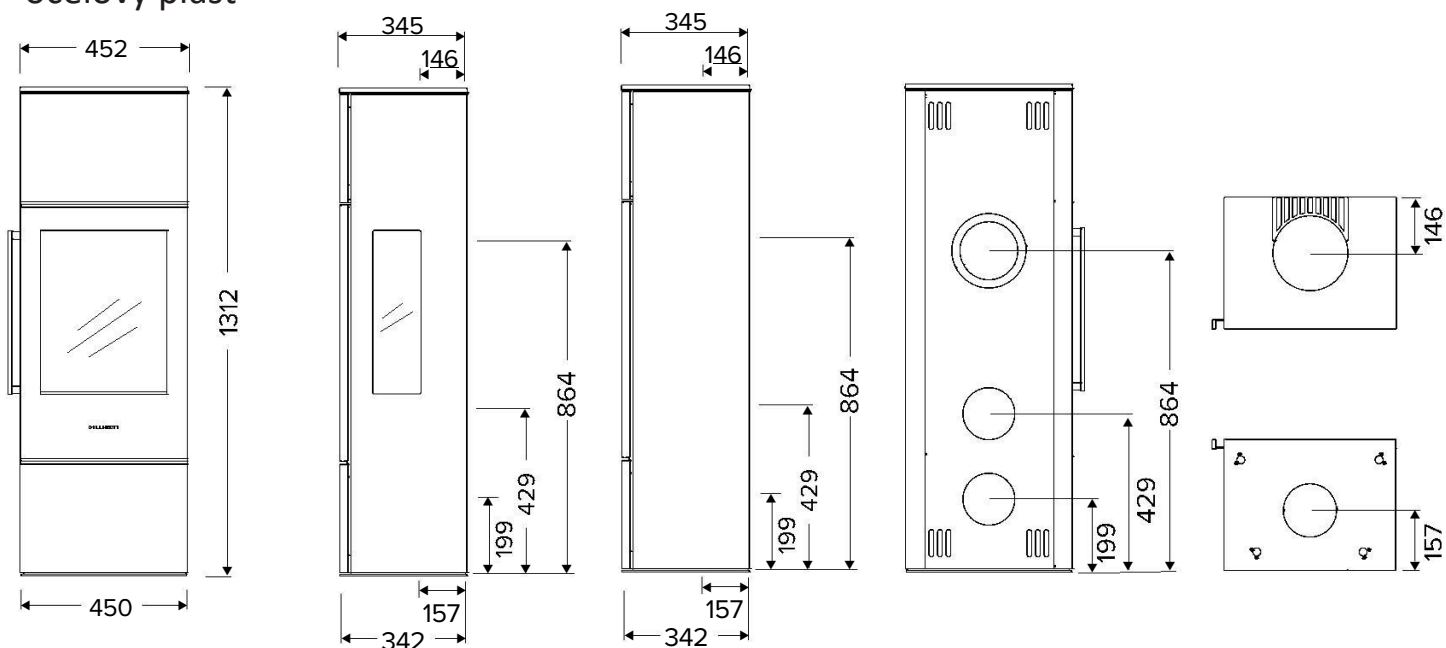
## HWAM 5240

- obklad přírodním kamenem



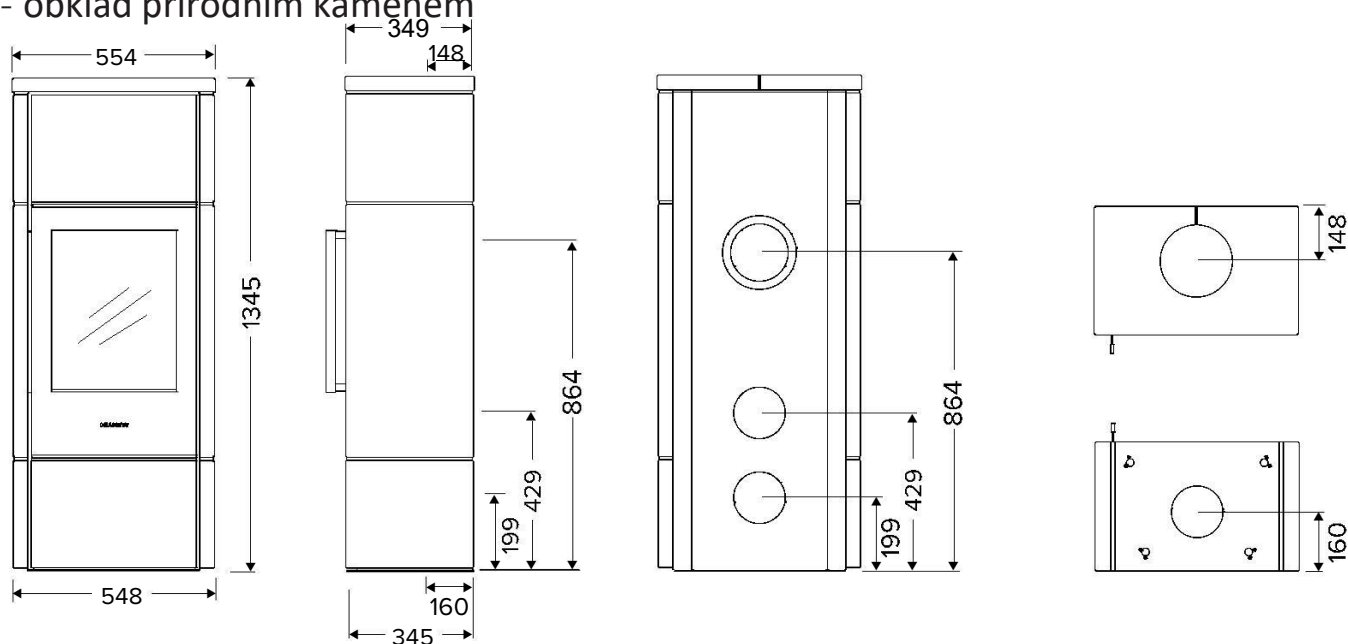
## HWAM 5250 & HWAM 5260

- ocelový plášť



## HWAM 5260

- obklad přírodním kamenem



# TECHNICKÁ SPECIFIKACE

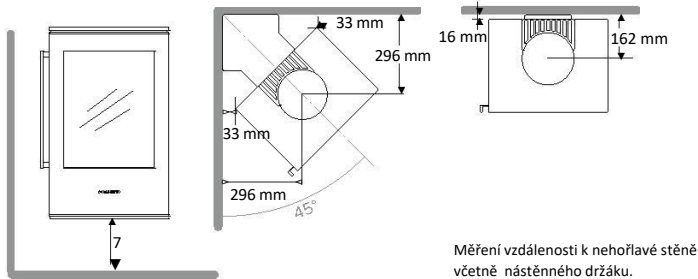
## Specifikace



Nominální výkon	4.4 kW
Účinnost	75%
Spalinové hrdlo	Ø125 / Ø150 mm

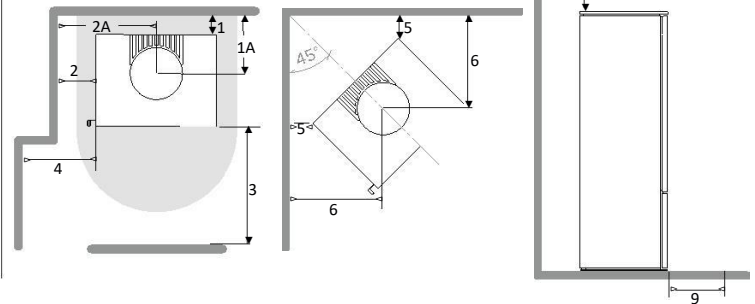
Šířka spalovací komory	352 mm
Třída energetické účinnosti	

### Závěsná na stěnu



Měření vzdálenosti k nehořlavé stěně včetně nástěnného držáku.

### Postavená na podlaze



### Vzdálenost od hořlavých materiálů, min. (mm) (izolovaný / neizolovaný kouřovod)

	HWAM 5210	HWAM 5220	HWAM 5210 sokl	HWAM 5220 sokl	HWAM 5230	HWAM 5240
1. vzadu, od hořlavé stěny	100 / 150	100 / 175	100 / 150	100 / 175	100 / 150	100 / 175
1A. vzadu – od stěny na osu hrdla	246 / 296	246 / 321	246 / 296	246 / 321	246 / 296	246 / 321
2. z boku k hořlavé stěně	500 / 500	100 / 150	500 / 500	100 / 150	500 / 500	100 / 150
2A. z boku – od stěny na osu hrdla	725 / 725	325 / 375	725 / 725	325 / 375	725 / 725	325 / 375
3. před kamny k hořlavému materiálu	1100/1100	1100/1100	1100/1100	1100/1100	1100/1100	1100/1100
4. z boku před kamny k hořlavému materiálu	500 / 500	450 / 450	500 / 500	450 / 450	500 / 500	450 / 450
5. od stěny ke kamnům - rohová instalace 45°	265 / 265	50 / 75	265 / 265	50 / 75	265 / 265	50 / 75
6. od stěny k ose hrdla rohová instalace 45°	527 / 527	312 / 337	527 / 527	312 / 337	527 / 527	312 / 337
7. od hořlavé podlahy pod kamny	300 / 300	300 / 300	- <sup>1)</sup> / - <sup>1)</sup>	- <sup>1)</sup> / - <sup>1)</sup>	0 / 0	0 / 0
8. od hořlavého stropu	500 / 500	500 / 500	500 / 500	500 / 500	500 / 500	500 / 500
9. od hořlavé podlahy před kamny	0 <sup>2)</sup> / 0 <sup>2)</sup>	0 <sup>2)</sup> / 0 <sup>2)</sup>	550 / 550	550 / 550	0 / 0	0 / 0

(UK) Lze instalovat na 12 mm silný topeniště na hořlavou podlahu (HWAM 5210/5220 pouze tehdy, je-li zajištěna dostatečná vzdálenost od hořlavé podlahy pod kamny - HWAM 5210 a 5220 na soklu nesmí být instalovány na 12 mm silný topeniště).

1) Musí být instalováno na nehořlavou podlahu.

2) Za předpokladu, že je dodržena vzdálenost od hořlavé podlahy pod kamny.

### Vzdálenost od hořlavých materiálů, min. (mm) (izolovaný / neizolovaný kouřovod)

	HWAM 5240 obklad	HWAM 5250	HWAM 5260	HWAM 5260 obklad
1. vzadu, od hořlavé stěny	100 / 175	100 / 150	100 / 175	100 / 175
1A. vzadu – od stěny na osu hrdla	248 / 323	246 / 296	246 / 321	248 / 323
2. z boku k hořlavé stěně	100 / 150	500 / 500	100 / 150	100 / 150
2A. z boku – od stěny na osu hrdla	374 / 424	725 / 725	325 / 375	374 / 424
3. před kamny k hořlavému materiálu	1100 / 1100	1100 / 1100	1100 / 1100	1100 / 1100
4. z boku před kamny k hořlavému materiálu	450 / 450	500 / 500	450 / 450	450 / 450
5. od stěny ke kamnům - rohová instalace 45°	50 / 75	265 / 265	50 / 75	50 / 75
6. od stěny k ose hrdla rohová instalace 45°	349 / 374	527 / 527	312 / 337	349 / 374
7. od hořlavé podlahy pod kamny	0 / 0	0 / 0	0 / 0	0 / 0
8. od hořlavého stropu	500 / 500	500 / 500	500 / 500	500 / 500
9. od hořlavé podlahy před kamny	0 / 0	0 / 0	0 / 0	0 / 0

(UK) Lze instalovat na 12 mm silný topeniště na hořlavou podlahu (HWAM 5210/5220 pouze tehdy, je-li zajištěna dostatečná vzdálenost od hořlavé podlahy pod kamny - HWAM 5210 a 5220 na soklu nesmí být instalovány na 12 mm silný topeniště).



HWAM 5240c

